



linaz
living
CFC 2

Logements **élégants** au
cœur d'un environnement
de **vie unique**.





linaz
living
CFC 2

Vivez l'exception à l'entrée du CFC

Ce projet immobilier de prestige offre un cadre de vie où élégance, confort et sérénité se rencontrent. Les appartements séduisent par la noblesse des matériaux, avec le marbre Arabescato, le parquet haut de gamme de 8 mm, ainsi qu'une isolation thermique et phonique de très haute performance.

La menuiserie aluminium Strugal, la cuisine équipée Whirlpool et la climatisation centralisée TRANE assurent un confort absolu au quotidien.

Déclinés en 78 m³, 72 m² et 93 m², ces appartements incarnent un art de vivre exclusif, pensé pour une clientèle exigeante. Le projet comprend également deux niveaux de sous-sol avec parkings titrés.



Un investissement sûr dans une adresse d'avenir



3 typologies d'appartements

Des espaces pensés pour s'adapter à votre style de vie.

Le projet propose trois typologies d'appartements, conçues pour offrir un équilibre idéal entre confort, fonctionnalité et élégance, répondant aux attentes d'une clientèle exigeante.

Type

A

Type

B

Type

C



Un investissement sûr dans une adresse d'avenir

linaz
living
CFC 2



Type A - L'Équilibre Parfait

Cet appartement séduit par une organisation fluide et équilibrée, offrant une séparation claire entre les espaces de vie et l'espace nuit.

La pièce principale, généreuse et lumineuse, accueille harmonieusement le salon et la salle à manger, avec une cuisine fonctionnelle parfaitement intégrée. L'espace nuit comprend deux chambres, dont une suite parentale avec salle de bain privative, garantissant confort et intimité. Un balcon vient prolonger l'espace de vie, apportant une ouverture agréable sur l'extérieur.



Marbre de luxe
Arabescato
Venato

Parquet premium
8mm

Climatisation centralisée
TRANE

Cuisine équipée
Whirlpool

Aluminium
Strugal

Isolation thermique et phonique
Très haute performance

Un investissement sûr dans une adresse d'avenir

linaz
living
CFC 2



Type B - Le Confort Essentiel

Pensé pour un confort quotidien optimisé, cet appartement séduit par son agencement fonctionnel et sa belle luminosité.

Le séjour, chaleureux, constitue un véritable espace de vie, tandis que la cuisine attenante s'intègre avec discrétion.

Deux chambres, dont une suite parentale, assurent intimité et sérénité, avec un balcon venant compléter l'ensemble.



Marbre de luxe
Arabescato
Venato

Parquet premium
8mm

Climatisation centralisée
TRANE

Cuisine équipée
Whirlpool

Aluminium
Strugal

Isolation thermique et phonique
Très haute performance

Un investissement sûr dans une adresse d'avenir

linaz
living
CFC 2



Type C - L'Harmonie Moderne

Cet appartement se distingue par un agencement dynamique et bien structuré, offrant des volumes équilibrés et une circulation fluide.

La pièce de vie crée une atmosphère accueillante, avec une cuisine intelligemment positionnée. L'espace nuit comprend deux chambres, dont une suite parentale, pour un cadre de vie à la fois moderne, confortable et harmonieux.



Marbre de luxe
Arabescato
Venato

Parquet premium
8mm

Climatisation centralisée
TRANE

Cuisine équipée
Whirlpool

Aluminium
Strugal

Isolation thermique et phonique
Très haute performance

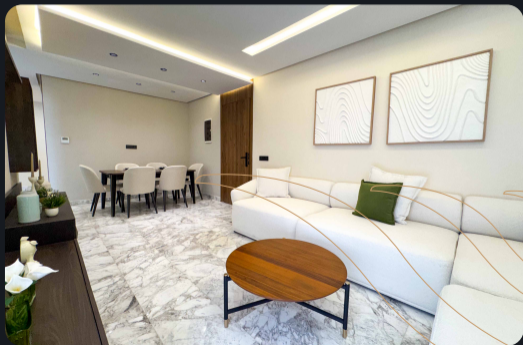
Un investissement sûr dans une adresse d'avenir

linaz
living
CFC 2



Un investissement sûr dans une adresse d'avenir

linaz
living
CFC 2



Un investissement sûr dans une adresse d'avenir

linaz
living
CFC 2



Un investissement sûr dans une adresse d'avenir

linaz
living
CFC 2



Un investissement sûr dans une adresse d'avenir

linaz
living
CFC 2



Un investissement sûr dans une adresse d'avenir

linaz
living
CFC 2



Un investissement sûr dans une adresse d'avenir

linaz
living
CFC 2



Un investissement sûr dans une adresse d'avenir

linaz
living
CFC 2



Un investissement sûr dans une adresse d'avenir

linaz
living
CFC 2



Un investissement sûr dans une adresse d'avenir

linaz
living
CFC 2



Un investissement sûr dans une adresse d'avenir

linaz
living
CFC 2





Votre prochain **Appartement** commence par un Appel

Nos commerciaux vous attendent.

+212 06 61 111 712

+212 06 61 079 273

Logements **élégants** au
cœur d'un environnement
de **vie unique**.

